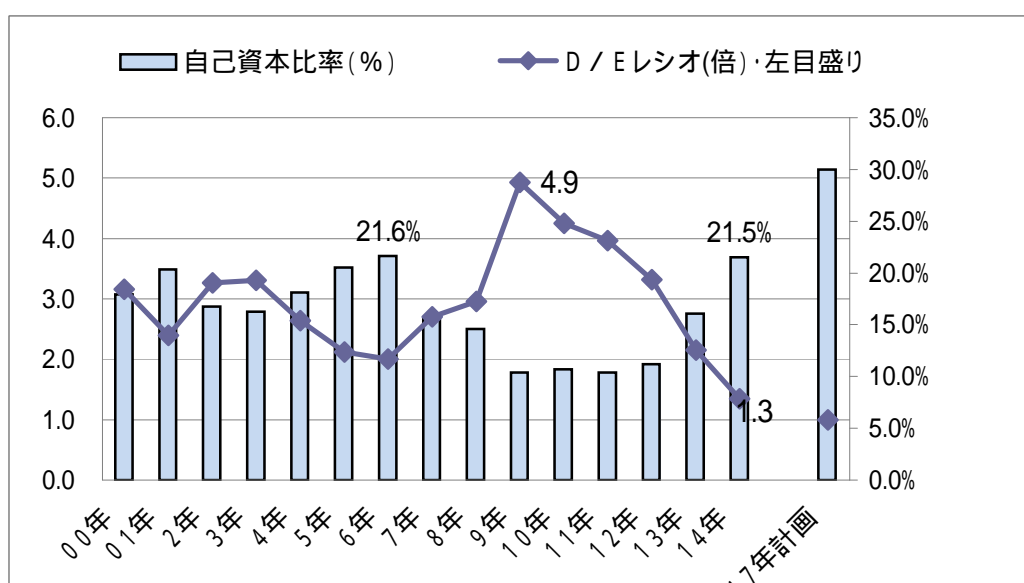


#### 4-17 急改善した自己資本比率

- ・D/Eレシオ: 利子をつけて支払う予定の負債が自己資本の何倍かを表す 倍  
(Debt Equity ratio デットエクイティレシオ)
- ・自己資本比率: 自己資本が総資産に占める比率 %

| 年度<br>3月期 | D ÷ E (倍)<br>D / Eレシオ(倍)・左目盛 | E ÷ TA (%)<br>自己資本比率 (%) | D<br>有利子負債 | E<br>自己資本 | TA<br>総資産 |
|-----------|------------------------------|--------------------------|------------|-----------|-----------|
| 00年       | 3.2                          | 17.9%                    | 418,371    | 132,403   | 738,272   |
| 01年       | 2.4                          | 20.3%                    | 356,673    | 148,844   | 732,483   |
| 2年        | 3.3                          | 16.7%                    | 355,801    | 109,066   | 651,581   |
| 3年        | 3.3                          | 16.3%                    | 335,460    | 101,323   | 622,891   |
| 4年        | 2.6                          | 18.1%                    | 291,416    | 110,499   | 609,560   |
| 5年        | 2.1                          | 20.5%                    | 265,156    | 124,827   | 608,015   |
| 6年        | 2.0                          | 21.6%                    | 268,307    | 133,887   | 618,859   |
| 7年        | 2.7                          | 15.7%                    | 268,339    | 99,350    | 632,830   |
| 8年        | 3.0                          | 14.6%                    | 247,381    | 83,734    | 574,371   |
| 9年        | 4.9                          | 10.4%                    | 203,766    | 41,381    | 398,188   |
| 10年       | 4.3                          | 10.7%                    | 172,467    | 40,532    | 377,894   |
| 11年       | 4.0                          | 10.4%                    | 152,051    | 38,308    | 368,822   |
| 12年       | 3.3                          | 11.2%                    | 136,478    | 41,125    | 368,065   |
| 13年       | 2.1                          | 16.1%                    | 120,524    | 56,072    | 349,322   |
| 14年       | 1.3                          | 21.5%                    | 119,004    | 88,735    | 412,514   |
| 17年計画     | 1                            | 30%                      |            |           |           |



?